



Com identificar els residus sanitaris no específics?

Els residus sanitaris no específics són deixalles derivades de l'activitat sanitària que representen un perill per a la salut de les persones.

Aquests residus s'han de tractar per separat i dipositar-se en una bossa de residus homologada GII. A continuació, veiem quins materials pertanyen a aquest grup:



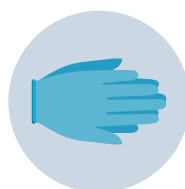
Material de cures

Apòsits, tireses i embenats.



Teixits sanitaris

Roba de llit o tovalloles.



EPIs no contaminats

Guants, mascaretes, bates, etc.



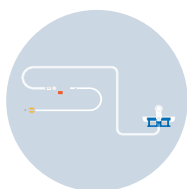
Bosses buides

Que continguin residus biològics.



Degoters buits

Tant si són de vidre com de plàstic.



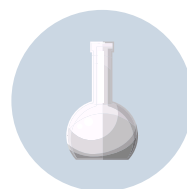
Equips de diàlisi

Residus de diàlisi no contaminats.



Envasos maternitat

Per a la nutrició dels neonats.



Residus biològics

En una quantitat inferior als 100ml.